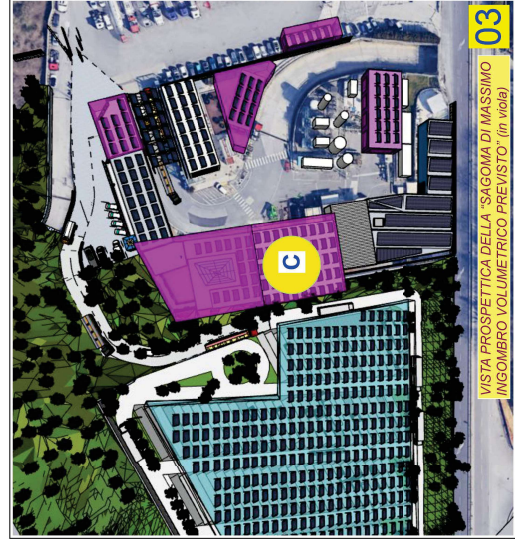




**01**  
 PLANIMETRIA DI STATO ATTUALE con evidenziali  
 in giallo i volumi esistenti previsti in demolizione



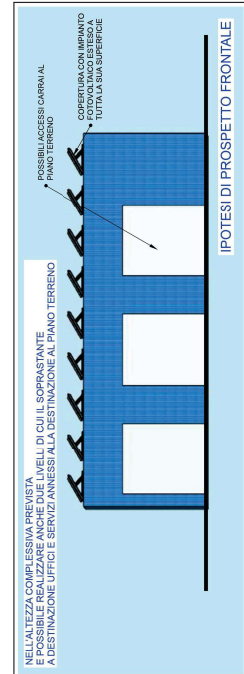
**02**  
 PLANIMETRIA DI PROGETTO URBANISTICO con  
 i progetti previsti



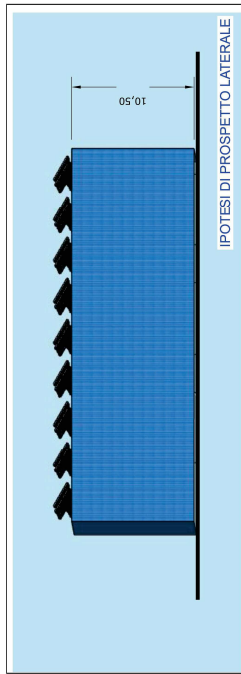
**03**  
 VISTA PROSPETTICA DELLA "SAGOMA DI MASSIMO  
 INGOMBRO VOLUMETRICO PREVISTO" (in viola)



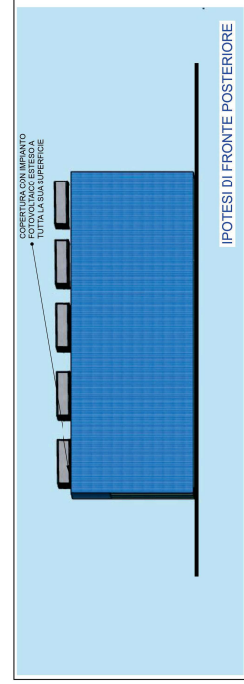
**04**  
 VISTA PROSPETTICA CON EVIDENZIATI SCHEMATICAMENTE  
 I SINGOLI INTERVENTI EDILIZI IN PROPOSTA (in azzurro)



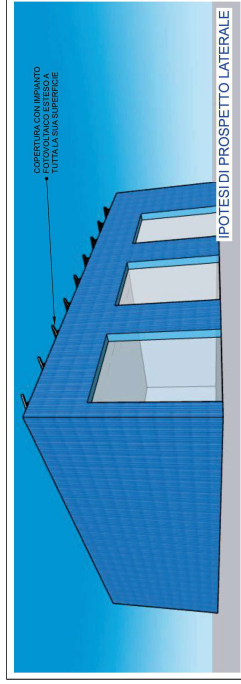
IPOTESI DI PROSPETTO FRONTALE



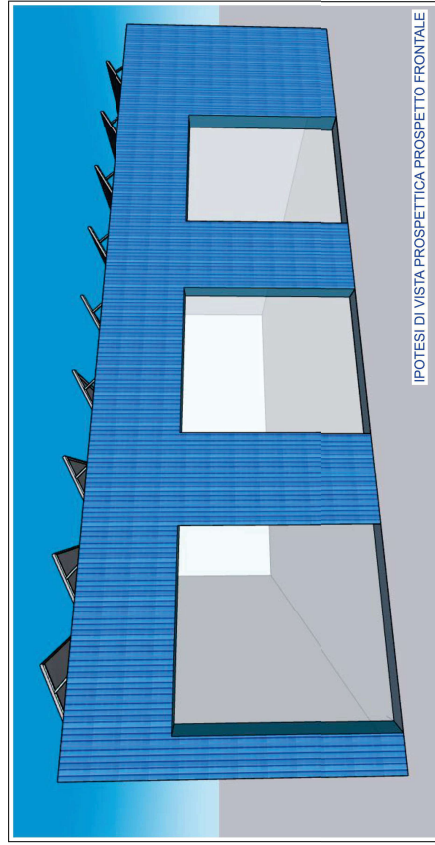
IPOTESI DI PROSPETTO LATERALE



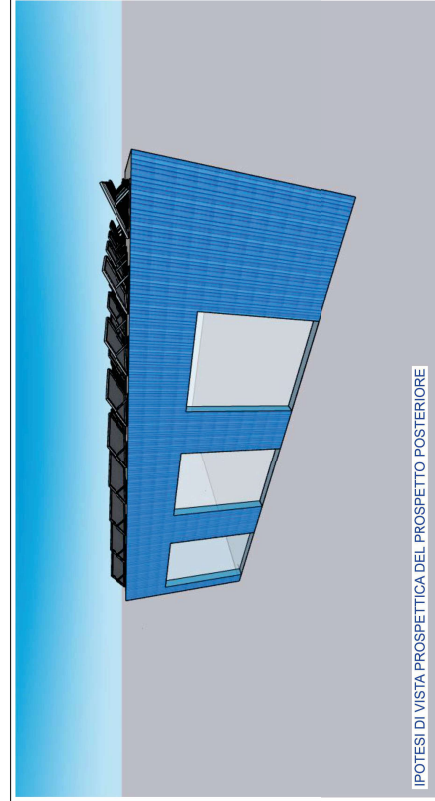
IPOTESI DI FRONTI POSTERIORE



IPOTESI DI PROSPETTO LATERALE



IPOTESI DI VISTA PROSPETTICA PROSPETTO FRONTALE



IPOTESI DI VISTA PROSPETTICA DEL PROSPETTO POSTERIORE

LA TIPOLOGIA EDILIZIA RELATIVA ALLA PRESENTE ESEMPLIFICAZIONE VOLUMETRICA E' SOLO INDICATIVA DI UNA POSSIBILE RISOLUZIONE VOLUMETRICA E NON E' VINCOLANTE NE' PER COMPOSIZIONE, DISTRIBUZIONE VOLUMETRICA, NE' PER COLORE, SCANSIONE DELLE BUCATURE E/O TIPOLOGIA DELLE STESSE IL FABBRICATO PREVEDE DI OSPITARE AL PIANO TERRENO E PER UNA SUPERFICIE PREVALENTEMENTE ESTESA ALLA SOLA DESTINAZIONE "OFFICINE MECCANICHE" DELLO STABILIMENTO AL PIANO SUPERIORE E' POSSIBILE PREVEDERE UN SOLO LIVELLO ADIBITO AD UFFICI TECNICI E RELATIVI SERVIZI ANNESSI E DEDICATI ALLA STESSA SOTTOSTANTE OFFICINA

**INTERVENTO RELATIVO ALLA REALIZZAZIONE DELLE ULTERIORI SUPERFICI E VOLUMETRIE A DISPOSIZIONE PER OFFICINE ANNESSI UFFICI TECNICI, MAGAZZINI ecc.**

COMUNE: VADO LIGURE	PROVINCIA: SV
PROGETTO: Seconda variante al piano particolareggiato di iniziativa pubblica componente interventi in Area Industriale di Via Fiume 2, in Comune di Scorrimento, Italia S.R.L. e realizzazione delle relative opere di urbanizzazione.	
COMITITENTE: INFINEUM S.r.l. sede in Vado Ligure - STRADA DI SCORRIMENTO 2	
PROGETTISTA: Studio Arch. R. Fallucca, Savone Via Fiume 2	
COLLABORAZIONE: Arch. Donato Valentina	
N. tavola: 24	data: 21.07.2025
TITOLO TAVOLA: ubicazione e sviluppo esemplificativo di larga scala di un intervento di ampliamento della nuova officina meccaniche con annessi uffici tecnici all'interno di Area Nord Infineum	
riferimento informatico: TAV_24 variante di SUA	
scaduto lavoro numero: -	ulteriore: -
sostituito tavola numero: -	data: -