

# DOCUMENTAZIONE FOTOGRAFICA

COMUNE DI VADO LIGURE

VISTO: Elaborato allegato al permesso di costruire n. 1 del 16/01/2014

Provincia di Savona

Comune di Vado Ligure  
Loc. Portovado

COMUNE DI VADO LIGURE ARRIVO		
21 LUG. 2010		
Prot. N.	12370	
Cat.	Cl. 10	Fasc.



Nuovo intervento per attività produttiva  
società Transmare s.r.l.

ORDINE DEGLI ARCHITETTI PIANIFICATORI,  
PAESAGGISTI E CONSERVATORI  
DELLA PROVINCIA DI CUNEO



-868-  
ARCHITETTO  
GIORGIO BERTONE

COLLEGIO DEI GEOMETRI  
PROV. SAVONA

COLLEGIO DEI GEOMETRI  
PROV. SAVONA

IRBETA

Proje t s.r.l.

2007

/M

FOTO 1



FOTO 1bis- fotomontaggio



FOTO 2



FOTO 3



FOTO 4



FOTO 5



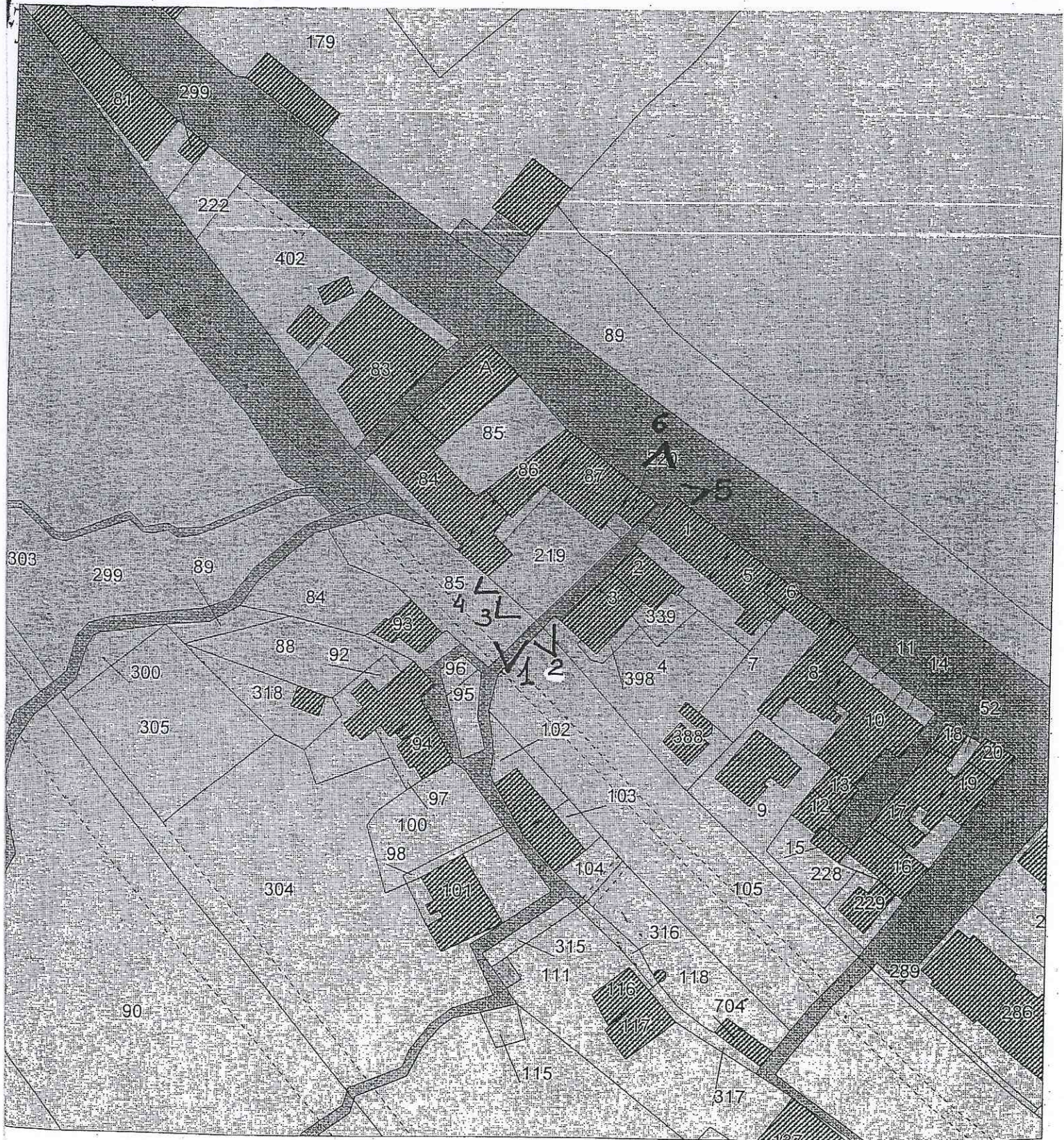
FOTO 6



FOTO 6bis- fotomontaggio



# PUNTI di RIPRESA FOTOGRAFICA



SCALA 1 : 1.000

